



**WITTENBORG**  
University of Applied Sciences

威登堡应用科技大学

国际视野 | 多元共融 | 以德为本



荷兰最具国际化的商学院

提升自我,  
改善世界



## WITTENBORG 课程项目

**英语预备课程** 6至12个月

学费:6个月 €5,900 / 1年 €11,800

**工商管理学士 (BBA) 课程** 3至4年

每年学费:€11,800

### 国际工商管理 (IBA) 专业方向

- 经济与管理
- 金融服务管理
- 物流与国际贸易
- 房地产管理
- 设施与物业管理
- 人力资源管理

### 市场、传播与信息管理 (MCI) 专业方向


- 市场与传播
- 信息管理
- 商业分析
- 数字与社交媒体
- 人工智能与网络安全

### 酒店与旅游管理 (HBA) 专业方向

- 会展管理
- 旅游管理
- 酒店管理
- 体育商业管理

### 创业管理 (EBA) 专业方向

- 创业与小型企业管理
- 创业与数字营销
- 创业与金融科技 (FinTech)



奖学金



## 工商管理硕士 (MBA) 学制: 18个月

学费: €23,300 (全课程)

- 金融
- 会计
- 创业与创新
- 国际管理
- 教育
- 酒店管理
- 体育商业
- 健康与社会护理
- 护理
- 工程
- 网络安全
- 清洁能源与科技
- 智能工业
- 数字化转型
- 数据分析
- 应用信息与通信技术 (ICT)
- 应用人工智能

## 商业管理硕士 (MSc) 学制: 18个月

学费: €21,300 (全课程)

- 金融
- 会计
- 物流与贸易
- 创业与创新
- 人力资源
- 数字营销与传播
- 酒店管理
- 旅游与旅行
- 会展产业
- 体育商业
- 健康与社会护理
- 护理
- 工程
- 网络安全
- 清洁能源与科技
- 智能工业
- 数字化转型
- 数据分析
- 应用信息与通信技术 (ICT)
- 应用人工智能

# 入学要求

## 学士学位

普通高中毕业证书、高中毕业文凭或相当于以下学历的最终证书：

- MBO-4、HAVO、VWO 文凭
- 英国 AS 和 A-Level
- 国际文凭 (IB Diploma)
- BTEC 第三级延伸文凭

英语水平要求：

- 学术类雅思 (IELTS) 总分 6.0 或同等托福成绩

## 硕士学位

### MBA

- 已获学士学位或被认可的同等学历
- 获得学士学位后至少有三年相关工作经验

### MBM

- 已获与商业/管理相关的学士学位，并完成一项学术研究 (毕业项目或论文)
- 未满足MBM入学要求的学生可申请硕士预科课程——该课程是攻读硕士学位的预备课程
- 此硕士项目不要求工作经验

英语水平要求：

- 学术类雅思 (IELTS) 总分 6.5 或同等托福成绩

# 学费与费用

### 英语预备课程

- 6个月 € 5,900
- 12个月 € 11,800

### 本科课程 (每学年)

€ 11,800

### 研究生课程 (MBA)

€ 23,300

- 预科课程 + 工商管理硕士学位 (MBA)

€ 27,300

### 研究生课程 (MBM)

€ 21,300

- 预科课程 + 商业管理硕士学位 (MBM)

€ 25,300

### 其他费用 (每学年)

- 信息技术资源、学习材料与图书馆使用 € 600
- AON Complete+ 学生保险 € 720
- 签证与行政管理费用 (整个课程期间) € 650
- 学生住宿 (9-12周) € 2,200

# 申请流程

学校将代为办理学生的学习签证。经验丰富的招生团队提供高效、个性化的一对一沟通；学生一旦进入申请阶段，我们全程陪伴与协助，确保每一步顺利推进。

学生在线提交申请文件



招生官联系学生进行面试

2-3 周内收到学习协议、  
录取通知书和缴费发票

支付学费

非欧盟/欧洲经济区  
申请者提交签证材料  
申请与签证流程预计需时 8-10 周

## 申请文件

- 个人简历 (CV)
- IELTS 或 TOEFL 英语成绩证明
- 学术成绩单与学历证书
- 护照信息页复印件
- 硕士申请: 两封推荐信

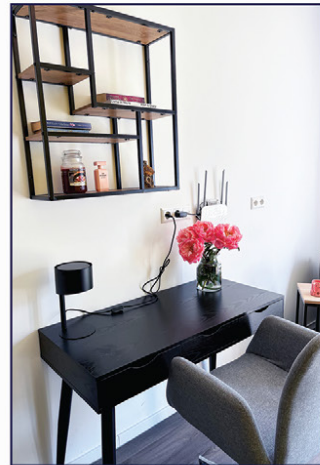
所有材料可扫描并上传至:  
<https://admission.wittenborg.eu/>





# 一站式住宿安排

荷兰阿珀尔多伦住宿 9-12 周



扫码了解更多  
学生住宿信息!



# 职业发展支持

## 年度招聘会

通过与企业面对面交流和参加多样化的职业技能培训，学习如何在荷兰建立人脉并申请工作。



## 嘉宾讲座

与行业专家建立联系，学习他们的真实经验，拓展学生的专业人脉。



## 真实项目实践

运用所学知识和技能创造性地解决实际问题，掌握书本之外的能力。



## 实习机会

通过带薪实习深入了解真实工作环境为毕业后找到理想工作打下基础。



## 职业发展活动

通过企业参访、志愿服务、全球交流午餐、强化荷兰语课程、专业研讨会和每周求职资讯，全面提升职业竞争力。



Jason Dai  
BBA Graduate 2020  
Senior Accountant,  
Statutory Reporting EMEA  
(at Nike)



Selin Unalan  
MBA Graduate 2024  
Senior Supplier Quality  
Specialist (at ASML)



荷兰劳动力市场短缺: 在 1770 万人口中有超过 350,000 个职位空缺 (2022-2024 年数据)

阿珀尔多伦  
阿姆斯特丹

商学院

学生人数

1500 名

学生来自

100+  
个国家

教职员工

250 名

教职员工来自

60+  
个国家

BBA · MSc · MBA

成立于

1987 年

每年

6

每年6次滚动制入学



主校区

Brinklaan 268  
7311 JD Apeldoorn  
The Netherlands  
+31 (0)88 6672 688  
[www.wittenborg.eu](http://www.wittenborg.eu)



Wittenborg University  
of Applied Sciences



@wittenborg\_nl

扫描二维码或发送邮件至 [admission@wittenborg.eu](mailto:admission@wittenborg.eu) 了解更多信息

免责声明: 所有信息在发布时均为准确, 但 Wittenborg 的政策、课程和学费可能会在未通知的情况下发生变更。欲了解最新信息, 请访问 [wittenborg.eu](http://wittenborg.eu)。(2026\_1)